

Östlichen Stadteiltour von Münsingen

← 30,8 km | ⌚ 2:35 Std. | ↗ 382 m | ↘ 381 m | Schwierigkeit mittel



Kartengrundlagen: outdooractive Kartografie; Deutschland: ©GeoBasis-DE / BKG 2017, ©GeoBasis-DE / GEObasis.mrw 2011, Österreich: ©1994-2017 here. All rights reserved., ©Autonome Provinz Bozen – Südtirol – Abteilung Natur, Landschaft und Raumentwicklung, Schweiz: Geodata ©swisstopo

Östlichen Stadteiltour von Münsingen

→ 30,8 km

🕒 2:35 Std.

📏 382 m

📏 381 m

Schwierigkeit mittel



Kartengrundlagen: outdooractive Kartografie; Deutschland: ©GeoBasis-DE / BKG 2017, ©GeoBasis-DE / GeoBasis.mrw 2011, Österreich: ©1996-2017 here, All rights reserved., ©Autonome Provinz Bozen – Südtirol – Abteilung Natur, Landschaft und Raumentwicklung, Schweiz: Geodata ©swisstopo

Östlichen Stadteiltour von Münsingen

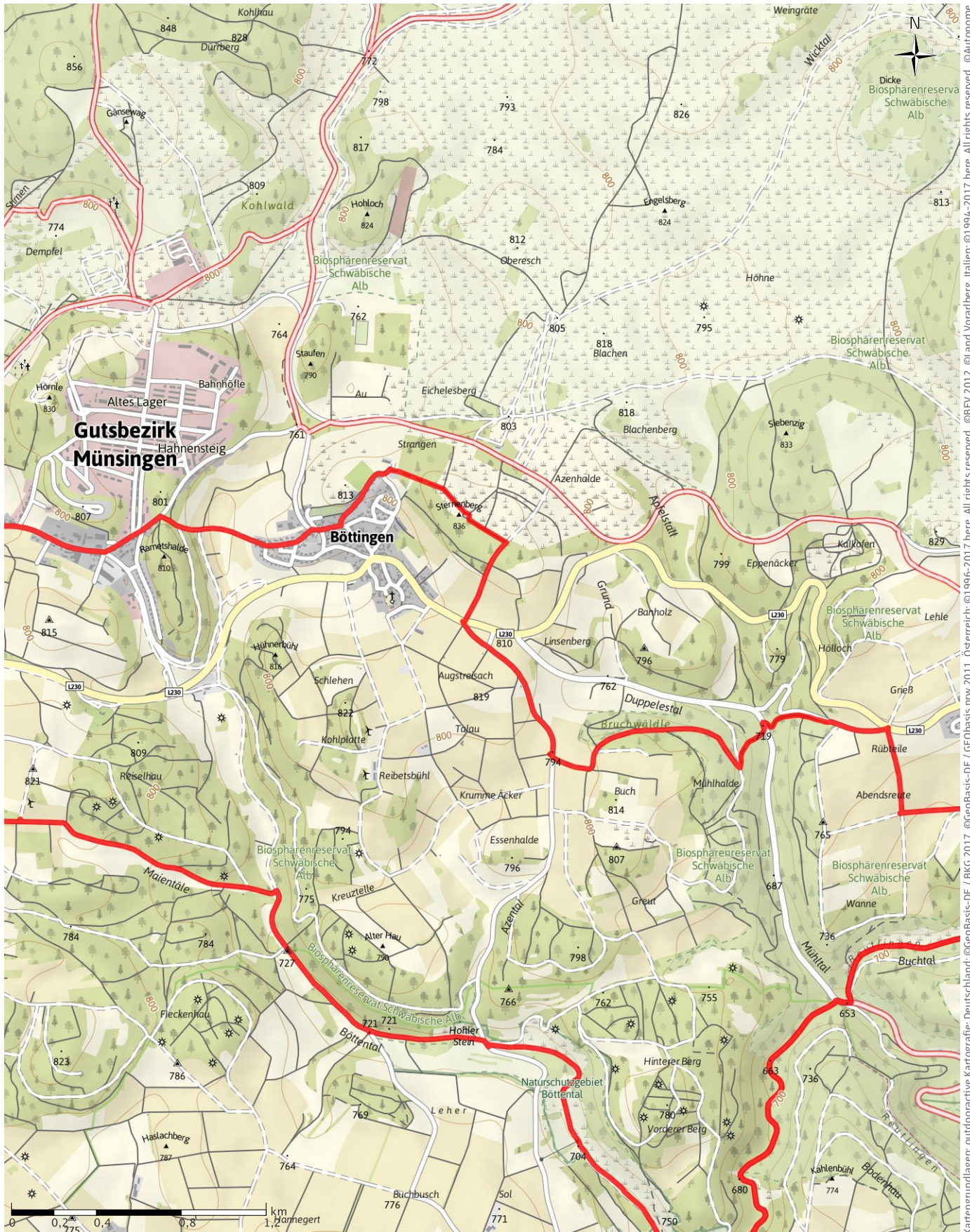
→ 30,8 km

🕒 2:35 Std.

⬆️ 382 m

⬆️ 381 m

Schwierigkeit mittel



Kartengrundlagen: outdooractive Kartografie; Deutschland: ©GeoBasis-DE / BKG 2017, ©GeoBasis-DE / ÖsterriCh: ©1996-2017 here. All rights reserved., ©BEV 2012, ©Land Vorarlberg, Italien: ©1994-2017 here. All rights reserved., ©Autonomie Provinz Bozen – Südtirol – Abteilung Natur, Landschaft und Raumentwicklung, Schweiz: Geodata ©swisstopo

Östlichen Stadteiltour von Münsingen

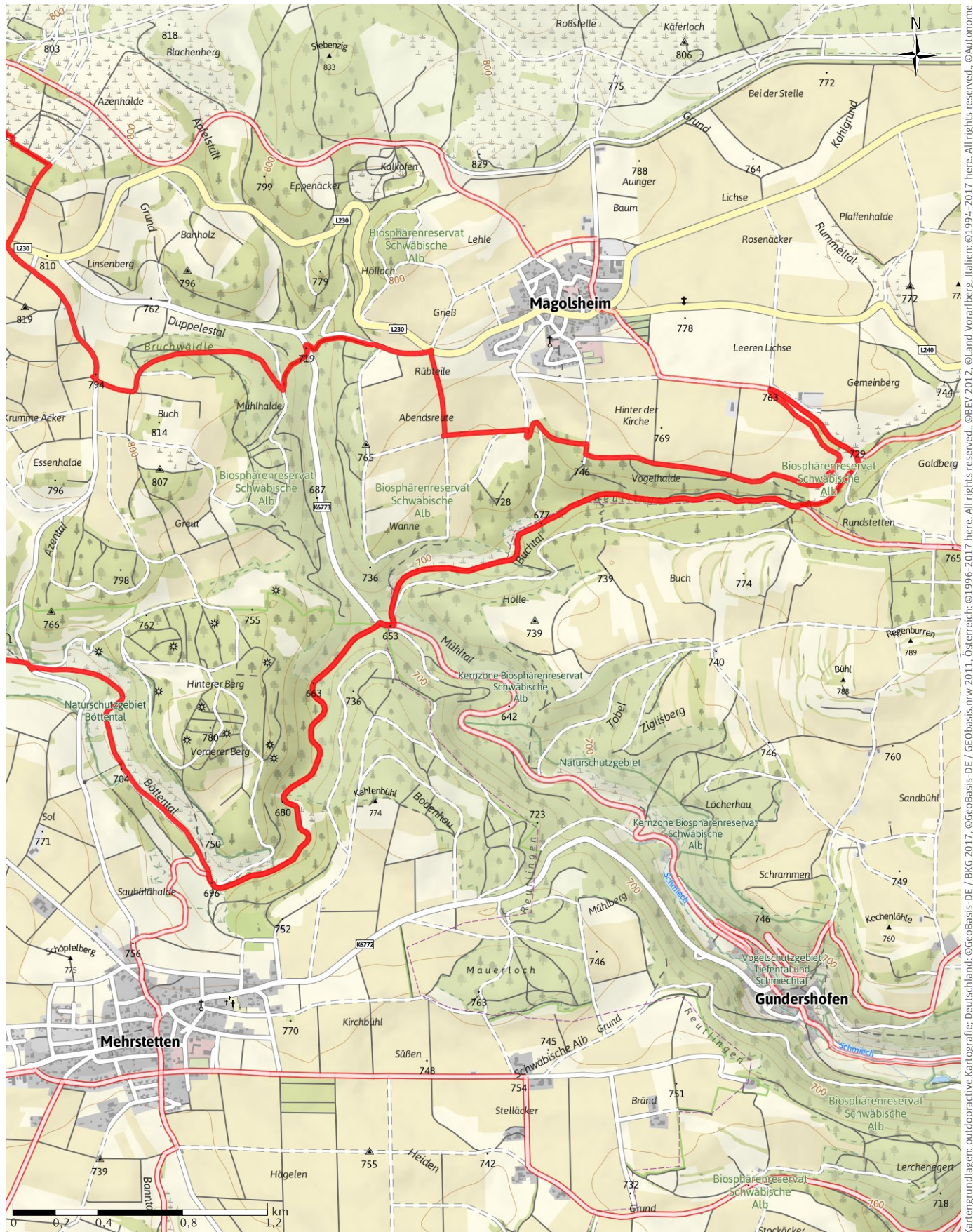
→ 30,8 km

🕒 2:35 Std.

📏 382 m

📏 381 m

Schwierigkeit mittel



Kartengrundlagen: outdooractive Kartografie; Deutschland: ©GeoBasis-DE / BKG 2017, ©GeoBasis-DE / GeoBasis-nrw 2011, Österreich: ©1994-2017 here. All rights reserved., ©BEV 2012, ©Land Vorarlberg, Italien: ©1994-2017 here. All rights reserved., ©Autonome Provinz Bozen – Südtirol – Abteilung Natur, Landschaft und Raumentwicklung, Schweiz: Geodata ©swisstopo

Östlichen Stadteiltour von Münsingen

→ 30,8 km

🕒 2:35 Std.

⬆️ 382 m

⬆️ 381 m

Schwierigkeit mittel



Kartengrundlagen: outdooractive Kartografie; Deutschland: ©GeoBasis-DE / BKG 2017, ©GeoBasis-DE / GEObasis.nrw 2011, Österreich: ©1996-2017 here. All rights reserved., ©BEV 2012, ©Land Vorarlberg, Italien: ©1994-2017 here. All rights reserved., ©Autonome Provinz Bozen – Südtirol – Abteilung Natur, Landschaft und Raumentwicklung, Schweiz: Geodata ©wisstopo

Östlichen Stadteiltour von Münsingen

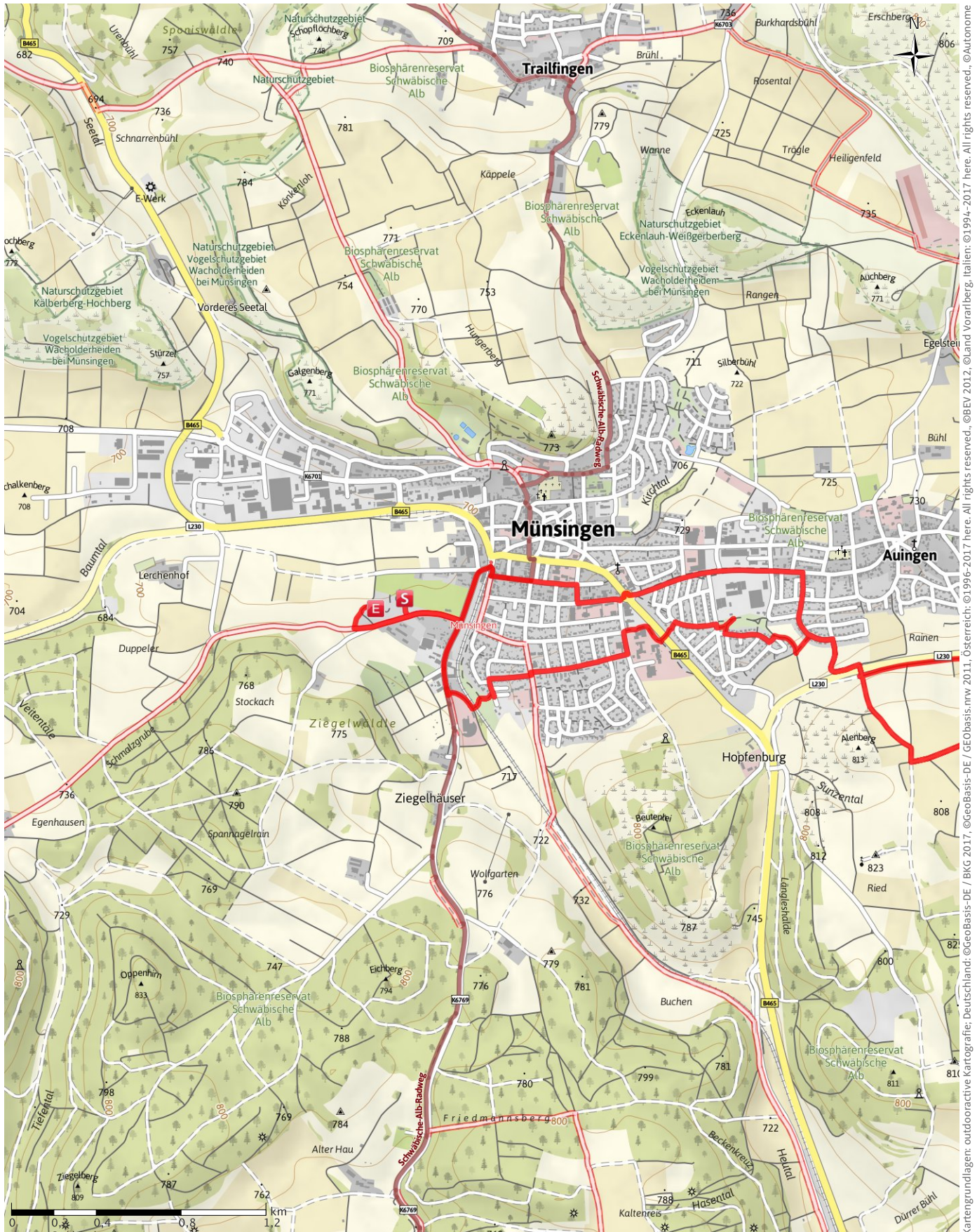
→ 30,8 km

🕒 2:35 Std.

🏔️ 382 m

🏔️ 381 m

Schwierigkeit mittel



Kartengrundlagen: outdooractive Kartografie; Deutschland: ©GeoBasis-DE / BKG 2017, ©GeoBasis-DE / GeoBasis.mw 2011, Österreich: ©1996-2017 here. All rights reserved., ©BEV 2012, ©Land Vorarlberg, Italien: ©1994-2017 here. All rights reserved., ©Autonome Provinz Bozen – Südtirol – Abteilung Natur, Landschaft und Raumentwicklung, Schweiz: Geodata ©swisstopo

Östlichen Stadteiltour von Münsingen

Höhenprofil


Asphalt	8,8 km
Schotterweg	17,4 km
Weg	2,5 km
Pfad	1,4 km
Straße	0,8 km



Tourdaten

Radtour

Strecke	↔	30,8 km
Dauer	🕒	2:35 Std.
Aufstieg	⬆️	382 m
Abstieg	⬇️	381 m

Schwierigkeit	mittel
Kondition	●●●●●
Technik	●●●●●
Höhenlage	 835 m / 650 m

Beste Jahreszeit

JAN | FEB | MÄR
 APR | MAI | JUN
 JUL | AUG | SEP
 OKT | NOV | DEZ

Bewertungen

Autoren	●●●●●
Erlebnis	●●●●●
Landschaft	●●●●●
Community	

Weitere Tourdaten



TSG Münsingen TSGRad
 Aktualisierung: 25.06.2017



QR-Code scannen und diese Tour offline speichern, mit Freunden teilen und mehr ...
 Webseite
<http://out.ac/ajXoH>

Wir fahren von Münsingen über Auingen auf den Sternenberg bei Böttigen. Von dort aus werden wir über das Wolfstal Richtung Magolsheim fahren. Anschließend werden wir das Buchental hintunterfahren und kommen dann ins Tiefen- und Böttental, vorbei an der ehemaligen Skispungschanze und dem Skilift von Mehrstetten werden wir zum Schluss noch das Maitäle nach Münsingen hochfahren. Die Tour hat eine Länge von ca. 30 KM und 380 hm. Je nach Gruppe kann die Tour auch noch verändert werden.

Tour zum Mitnehmen für iPhone und Android